

20
minutes



FAITES DE VOS PLUS BEAUX MOMENTS UN SOUVENIR



FRAPPE LA MONNAIE ET LES ESPRITS



LA POSTE

Avec les 12 nouvelles pièces de 10€ Argent⁽¹⁾ *Le Petit Prince*[®]
choisissez le moment qui vous ressemble.



Une édition limitée de la Monnaie de Paris. À découvrir sans tarder à La Poste⁽²⁾



FRAPPE LA MONNAIE ET LES ESPRITS



LA POSTE



(1) Pièces de 10€ argent 333 millièmes, dans la limite des 800 000 exemplaires disponibles. (2) Offre valable du 26 septembre 2016 au 27 février 2017 en France métropolitaine, sur stock ou sur commande dans une sélection de bureaux de poste (liste disponible sur www.laposte.fr). Photos et taille des pièces non contractuelles. La Poste - Société anonyme au capital de 3 800 000 000 € - 356 000 000 RCS PARIS. Siège social : 9, rue du Colonel Pierre Avia - 75015 Paris. La Monnaie de Paris - EPIC - 160 020 012 RCS Paris - siège : 11 quai de Conti - 75006 Paris. Le Petit Prince[®] © Succession Antoine de Saint-Exupéry 2016.

monnaieparis.fr  - tel : 0140 46 59 30  



agefiph
ouvrir l'emploi
aux personnes handicapées

20
minutes



Retrouvez le programme de toutes nos actions sur
www.agefiph.fr/lasemaine2016



PLACE
POUR
L'EMPLOI !

SEMAINE
POUR L'EMPLOI
DES PERSONNES
HANDICAPÉES
DU 14 AU 20
NOVEMBRE 2016

Rejoignez-nous !

Innovons et construisons ensemble l'avenir
et l'emploi des personnes handicapées.

PUBLICITÉ

www.20minutes.fr

Lundi 24 octobre 2016 N° 3049

ÉDITION NATIONALE

RÉSEAU SOCIAL

Följ vår bröstskola i tre enkla steg



Cancerfonden

Facebook
va lever le pied
sur la censure P.10

POLITIQUE

La Boussole définit
votre candidat idéal
à la primaire P.6

SÉRIES



Sky/HBO/Wildside/Canal+

«The Young Pope»
et Jude Law flirtent
avec le diable P.20

LIGUE 1

Le spectacle n'était
pas de la partie
lors de PSG-OM P.28

Goodman/LNP/Shutterstock/Sipa

CALAIS

A l'aube du démantèlement



La présence de militants No Border dans le camp
fait craindre aux forces de l'ordre des débordements
lors de l'évacuation des migrants, prévue ce matin. P.8

GÉRARD DROUOT PRODUCTIONS PRÉSENTE

KATIE MELUA

WITH GORI WOMEN'S CHOIR*



VENDREDI 4 & SAMEDI 5
NOVEMBRE 2016

A L'OLYMPIA

INFOS & RÉSERVATIONS

GDP.FR - 892 392 192 (0,34€/MIN)

OLYMPIAHALL.COM - 0892 68 33 68 (0,34€/MIN)

ET POINTS DE VENTE HABITUELS



IN WINTER
NOUVEL ALBUM
DISPONIBLE

PUBLICITÉ

Imprimé sur du papier recyclé, ne jetez pas ce journal sur la voie publique : donnez-le. Merci !

GRAND PARIS

Tous les jours, 24 heures sur 24, suivez et réagissez à l'actualité de votre région sur



Notre site dédié

www.20minutes.fr/paris



Facebook

fb.com/20MinutesParis



Twitter

@20minutesparis

FEMMES HandsAway permet de réagir aux insultes et aux agressions

Une application pour lutter contre le sexisme

Romain Lescurieux

Tout part d'un cri de colère. « Il y a un peu plus d'un an, je me suis fait interpellé par deux hommes dans la rue. Je n'ai pas répondu, je me suis fait insulter, explique Alma Guirao, une Parisienne de 29 ans. Je me suis demandé ce que je pouvais faire. En l'occurrence, rien », ajoute-t-elle, dépitée. Face à cette « agression sexiste de trop » et au manque de solutions, la jeune fille issue du domaine de la mode a décidé de se battre et de fédérer autour d'une application : HandsAway.

Alerter, témoigner, échanger Lancée début octobre, elle permet d'alerter, de témoigner et d'échanger autour des agressions sexistes, de la remarque ou l'insulte à l'agression sexuelle en passant par un regard trop insistant. « Un homme m'a touché les fesses », « Un homme m'a suivie dans la rue », « Je me suis fait insulter »...



Alma Guirao, une Parisienne de 29 ans, fondatrice de HandsAway.

Des messages de ce type, Alma en voit de plus en plus sur sa plateforme. « On sent qu'il y avait un besoin et une demande », dit-elle. Une fonctionnalité permet à la victime d'alerter des « street angels » à proximité.

L'application renvoie vers les associations et les numéros d'écoute et explique comment porter plainte. « En tant que victime, on ne se sent absolument pas légitime à déposer plainte », déplore Alma. Soutenue par la Mairie de Paris et la région Ile-de-France, HandsAway doit prochainement nouer un partenariat avec la RATP. Selon un récent rapport du Haut Conseil à l'égalité entre les femmes et les hommes, 100 % des femmes ont déjà été victimes d'une forme de harcèlement dans les transports en commun. D'ici deux mois, HandsAway, gérée par une équipe de six personnes, va aussi lancer une fonction de copiétonnage. « Les femmes ne prennent plus le dernier métro, n'empruntent plus certains chemins tard dans la nuit. Comment reprendre la rue dans notre ville ? » s'interroge Alma, qui a donc réfléchi à une sorte de « BlaBlaCar du piéton », pour rentrer ensemble en toute sécurité. ■

FOIRE D'AUTOMNE

21 > 30 OCT.
PARIS EXPO
PORTE DE VERSAILLES

10 JOURS "ÉVÈNEMENT"
CONSACRÉS
À L'ART DE VIVRE



COUPON À DÉCOUPER ✂

2 ENTRÉES
GRATUITES

à télécharger sur
foiredautomne.fr
code 20MIN

* Vous pouvez également vous présenter aux caisses de Foire d'Automne du 21 au 30 octobre 2016 munis de ce coupon, valable pour 1 ou 2 personne(s).

Entrée valable sur présentation de ce coupon ou des invitations téléchargées. Le jour de votre choix de 10h à 19h. Toute sortie est définitive. Cette invitation gratuite ne peut être ni revendue ni reproduite sous peine de poursuites (Art. 313-6-2 du Code pénal). Tarif public : 9€. Gratuit pour les enfants de moins de 14 ans. Les achats effectués sur le salon, à l'exception de ceux faisant l'objet d'un contrat de crédit à la consommation (article L311-12 du Code de la consommation) et de ceux résultant d'une invitation personnelle à se rendre sur un stand pour venir y chercher un cadeau, ne sont pas soumis aux articles L121-21 et s. du Code de la consommation prévoyant un délai de rétractation de quatorze jours. Comexposium, 70 avenue du Général de Gaulle - 92058 Paris La Défense cedex - France - S.A.S. au capital de 60 000 000 € - 316 780 519 RCS Nanterre - N° TVA FR 74 316 780 519.

COMEXPOSIUM Partagez : #foiredautomne @foiredeparis



UN ÉVÈNEMENT
FOIRE
D'AUTOMNE
PARIS

NISSAN QASHQAI
LE CROSSOVER URBAIN.
LES OFFRES SPÉCIALES «MONDIAL DE L'AUTO»...

jusqu'à
7000€*
de remise

... CONTINUENT DANS VOS CONCESSIONS **NEUBAUER**
DISTRIBUTEUR

Retrouvez toutes nos adresses sur www.neubauer-nissan.fr

PARIS 17 - LEVALLOIS (75) 01 75 77 70 00	SARTROUVILLE (78) 01 39 62 37 42	SAINT-GRATIEN (95) 01 39 34 09 09
CHAMBOURCY (78) 01 82 03 00 70	NANTERRE (92) 01 47 77 66 66	ST-OUEN-L'AUMONE (95) 01 30 37 84 84
LE CHESNAY (78) 01 30 21 08 78	SAINT-DENIS (93) 01 49 51 55 51	SAINT-BRICE (95) 01 34 04 39 99

YOU+ NISSAN
NOTRE PROMESSE. VOTRE EXPÉRIENCE.

- + Véhicule de remplacement gratuit.
- + Entretien Nissan au meilleur prix.
- + NISSAN assistance gratuite illimitée.
- + Diagnostic systématique offert.

Contactez-nous 24h/24, 7j/7 :
En France 0805 11 22 33
De l'étranger +33 (0)1 72 67 69 14

Innové autrement. *Opération du 17 au 31 octobre 2016. Voir conditions en concession. Remise applicable sur 30 véhicules sélectionnés, immatriculés et ayant parcourus moins de 100 kms. **Modèle présenté** : Nissan QASHQAI Tekna DIG-T 115 avec option peinture métallisée et toit panoramique.

Consommations gamme cycle mixte (l/100 km) : 3,8 - 6,0. Émissions CO₂ (g/km) : 99 - 138.

URBANISME Pourquoi ne pas utiliser le remblai des chantiers pour construire des logements ?

Des maisons très terre à terre

Fabrice Pouliquen

« **V**ingt millions de tonnes de terre sont extraites chaque année en Ile-de-France des chantiers qui y sont réalisés. De quoi remplir des stades de foot », note Paul-Emmanuel Loiret, architecte, cofondateur du cabinet Joly & Loiret. Et la construction du Grand Paris Express – ses 200 km de voies et ses 68 nouvelles gares – fera grimper ce chiffre. « La Société du Grand Paris table sur 43 millions de tonnes de déblais qui seront générées sur quinze à vingt ans », indique Benjamin Tilliet, directeur du développement à ECT, entreprise spécialisée dans la gestion et le stockage des remblais. De quoi craindre un gros gâchis. Car c'est tout le problème aujourd'hui. Seule une partie de cette terre est revalorisée. « Pour remblayer les abords d'autoroutes, construire des murs antibruit, aménager des parcs

urbains, celui de La Courneuve par exemple, végétaliser les toits... », liste Benjamin Tilliet. Que faire du reste ? Si on en faisait des immeubles ? C'est la question que pose « Terres de Paris », nouvelle exposition du Pavillon de l'Arсенal, le centre d'information dédié à l'urbanisme et à l'architecture de Paris. L'idée n'a rien de novateur.

Moins polluante

Construire un habitat en terre est peut-être même la plus ancienne technique au monde. « 20 % du patrimoine en France est construit en terre crue, rappelle Romain Anger, chercheur et spécialiste du matériau terre au Centre international de la construction en terre (CRAterre). Typiquement, il s'agit de fermes. Mais il y a aussi des centres historiques construits en terre. » Lyon, par exemple, compte des immeubles de quatre ou cinq étages érigés il y a plusieurs siècles. A Paris en revanche, ils sont inexistantes. Le béton, plus résistant



Joly & Loiret

Le projet de tour proposé par le cabinet d'architectes Joly & Loiret.

et nécessitant moins de main-d'œuvre, lui a été peu à peu préféré. Mais, en 2016, la terre a de nouveau une carte à jouer. « Parce que la matière est à nos pieds, parce qu'elle a une empreinte carbone quatre fois moindre que le béton, et parce que nous avons emmagasiné une connaissance scientifique de la terre très importante », liste Paul-Emmanuel Loiret. Son cabinet d'architecture avait proposé une tour de 45 m en terre, sur le site de la gare Massena, dans le cadre

de l'appel à projets « Réinventer Paris ». « Les éléments porteurs étaient en béton, précise-t-il. C'est ça qui est intéressant : la terre peut être utilisée dans une foule de techniques et mariée à différents matériaux. » Le projet a finalement été recalé, mais il garde espoir. « Avec 100 tonnes de terre, on fait un logement, évalue l'architecte. Si sur ces 400 millions de tonnes extraites en Ile-de-France, on en revalorise 25 %, ce serait déjà très bien. » ■

L'AGENDA

Par Clément Follain

20 h LUNDI

Humour noir au Théâtre Montmartre-Galabru

Maxime s'apprête à recevoir sa nouvelle conquête, une policière, quand son ex débarque avec un cadavre dans les bras... Humour noir et rebondissements sont au programme d'*Un macchabée dans sa baignoire*, une pièce mise en scène par Leah Marciano. Tarif : 14 € sur billettereduc.com.

Jusqu'au 26 décembre, tous les lundis à 20 h, au Théâtre Montmartre-Galabru, 4, rue de l'Armée-d'Orient, Paris 18°. M^{es} Blanche ou Abbesses.

11 h MARDI

Boutique éphémère Ghibli

Avis aux admirateurs du maître de l'animation japonaise Hayao Miyazaki, une boutique éphémère consacrée au studio Ghibli, cofondé par le réalisateur de *Princesse Mononoké*, a ouvert ses

portes dans le 12^e arrondissement. Ce pop-up store propose des centaines de produits importés du Japon : peluches, poupées russes à l'effigie des héros du studio nippon, mais aussi services à thé ou boîtes à musique.

Jusqu'au 3 décembre, de 11 h à 19 h, 26, rue Charles-Baudelaire, Paris 12^e. M^{me} Ledru-Rollin.

18 h MERCREDI

Photos, tatouages et DJ à la soirée « Barberline »

Pour fêter la parution de son troisième numéro, l'équipe du magazine masculin lifestyle *Barberline* organise une soirée de lancement.

Des photos réalisées par Julien Lachaussée seront exposées dans un espace dédié, et deux tatoueurs, Yakes et Needle, feront le déplacement (des planches de tatouages seront disponibles). Quatre DJ des labels Cimer et Clear Waters assureront l'ambiance musicale.

Entrée libre. De 18 h à 22 h chez M. Georges, 27, rue du Colisée, Paris 8^e. M^{me} Franklin-D.-Roosevelt.



Barberline

LA MÉTÉO À PARIS

AUJOURD'HUI

matin



11 °C

après-midi



14 °C

DEMAIN

matin



12 °C

après-midi



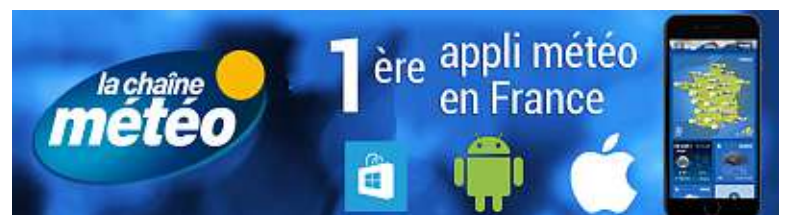
18 °C

ET EN FRANCE



Temps agité, très doux à l'est

L'axe pluvieux s'étire du Sud-Ouest au Nord. Avec l'air doux, des orages se renforcent de l'Aquitaine au Centre. Vent et pluies se maintiennent en Languedoc-Roussillon et en Paca. Le ciel est très voilé entre les Alpes et la plaine d'Alsace. Il fait doux partout.



LE POUVOIR AUX ENTREPRISES !

ÉLECTIONS À LA CHAMBRE
DE COMMERCE ET D'INDUSTRIE

Chefs d'entreprises
Commerçants
Cadres dirigeants

➤ VOTEZ !

DU 20 OCTOBRE AU 2 NOVEMBRE
PAR INTERNET OU PAR COURRIER

Pour plus de renseignement
cci-paris-idf.fr/elections2016

 CCI PARIS ILE-DE-FRANCE



O. Gabriel / 20 Minutes

Deux nouveaux diplômes sont proposés, se réjouit Catherine Tourette-Turgis.

FORMATION A l'Université des patients, ils côtoient les personnels médicaux

Des malades au cœur des soins

Oihana Gabriel

« **D**emain, les malades participeront à l'amélioration des soins. Comme si on demandait aux passagers d'un avion comment améliorer les sièges », explique Catherine Tourette-Turgis, chercheuse et psychothérapeute. Et demain approche à grands pas. Via l'Université des patients qu'elle a fondée en 2009, malades chroniques et soignants pouvaient suivre jusqu'à présent une formation diplômante (DU, master et doctorat) en éducation thérapeutique. A partir de mi-novembre, grâce au soutien de l'université Pierre-et-Marie-Curie (UPMC - Paris - VI) où ont lieu les cours, ainsi qu'au mécénat, deux nouveaux diplômes leur seront proposés : l'un en cancérologie, l'autre en démocratie de la santé.

Une renaissance

Si, au début, Catherine Tourette-Turgis comptait 30 % de patients et 70 % de soignants dans ses classes, c'est aujourd'hui l'inverse. Pendant son cours, l'enseignante projette des vidéos d'anciens patients qui dévoilent comment ils se sont adaptés à la maladie. A l'écran, une adolescente séropositive depuis sa naissance, raconte le choc d'apprendre à 15 ans qu'elle n'est pas soignée pour une maladie des sinus... mais pour le sida. « Le pire effet secondaire de la maladie, c'est le mensonge », lâche la jeune fille. Dans la salle, cette phrase

fait mouche. Fatima, infirmière spécialisée en pédiatrie, partage sa conviction : « Il faut dire la vérité aux enfants avec les mots adaptés. Je pense aux parents qui surprotègent leurs enfants, c'est difficile de leur apprendre à les accompagner, mais aussi à les laisser vivre. » Cette formation lui permet de « réviser sa pratique. Rendre le patient plus autonome, c'est comprendre pourquoi il ne veut plus suivre son traitement ».

Pour beaucoup, mettre un pied dans une classe est vécu comme une renaissance. « Obtenir mon diplôme m'a redonné envie de me lever le matin alors que j'étais une morte vivante », raconte Sophie, atteinte d'une maladie auto-immune depuis vingt ans. La première année, elle est la seule patiente dans une promotion de soignants. « J'en ai poussé des coups de gueule et des "le patient te dit merde !" Les soignants connaissent les maladies, nous, on connaît les malades. Mais j'ai découvert aussi des gens sensibles qui font parfois preuve de maladresse, mais avec de bonnes intentions. »

Aujourd'hui, Sophie suit un master et espère trouver un emploi dans la santé. « On a confié la codirection du nouveau DU sur la démocratie en santé à un ancien patient ! annonce Catherine Tourette-Turgis. Voilà une illustration de l'intelligence collaborative dans le champ du savoir. » Son rêve ? « Que chaque région compte une Université des patients. » ■



Prendre plaisir à aller au bureau une fois qu'on connaît celui des Légendes



Le
Marathon
des
Séries

“Le bureau des légendes”
et plus de 80 séries et 500 épisodes offerts.

Disponibles sur tous vos écrans de la TV d'Orange
du 25 octobre au 2 novembre*.

*Opération réservée aux abonnés internet de la TV d'Orange, valable en France métropolitaine. Les clients par satellite auront accès au Marathon des Séries uniquement sur le canal 29 de la TV d'Orange. Les clients mobile de la TV d'Orange ne sont pas éligibles à cette opération.

Divorce, Westworld, Game of Thrones © 2016 Home Box Office, Inc. All rights reserved HBO® and all related programs are property of Home Box Office Inc. Soy Luna © Disney. Les mystérieuses cités d'or © Blue Spirit Animation / RTBF / Be Films / Sinématik / 2012-2013. Jack Irish © 2016 SundanceTV LLC. All rights reserved. Cougar Town © 2016 ABC STUDIOS. Le bureau des légendes © TOP - The Oligarchs Productions / CANAL+. Occupied © TV2 Norway, ARTE France, Yellow Bird, GTV (Groupe Zodiak Media), SVT, Hummelfilm.



20 SECONDES

JAPON

Un soldat à la retraite se fait exploser dans un parc

Un ancien membre des forces d'auto-défense japonaises s'est apparemment suicidé, dimanche, en déclenchant un engin explosif dans un parc de la ville d'Utsunomiya, au nord de Tokyo. Trois autres personnes ont été blessées par cette explosion.

SOMALIE

Libérés après être restés cinq ans otages des pirates

Des pirates somaliens ont libéré 26 otages issus du Cambodge, de Chine, d'Indonésie, des Philippines, de Taiwan et du Vietnam. Ils étaient détenus depuis près de cinq ans, après l'attaque de leur bateau de pêche, au large des Seychelles. Ils avaient passé la plus grande partie de leur captivité sur terre, en Somalie.

ESPAGNE

Pas de nouvelles élections

Le Parti socialiste a décidé, dimanche, de laisser le conservateur Mariano Rajoy former un nouveau gouvernement. Le PSOE, fracturé et battu en brèche par le nouveau parti anti-austérité Podemos, évite ainsi aux Espagnols de retourner aux urnes pour la troisième fois en un an.

POLITIQUE « 20 Minutes » a mis en place une plateforme interactive

Une Boussole pour vous orienter vers votre candidat

La rédaction

C'est un outil inédit, simple et gratuit. A l'approche du scrutin de la primaire de la droite et du centre, qui se déroulera les 20 et 27 novembre, 20 Minutes a développé avec le Centre de recherches politiques de Sciences-Po (Cevipof) la Boussole présidentielle.

Cette Boussole est une plateforme interactive qui va vous permettre de tester vos convictions politiques en répondant à une quinzaine de questions (Faut-il maintenir l'ISF ? Faut-il restaurer un service militaire obligatoire ?...) Et ainsi de découvrir en fonction de vos réponses lequel des programmes des sept candidats (Nathalie Kosciusko-Morizet, Bruno Le Maire, Alain Juppé, Nicolas Sarkozy, Jean-François Copé, François Fillon et Jean-Frédéric Poisson), correspond le plus à vos opinions.

En janvier, la Boussole proposera un questionnaire adapté à la primaire du PS, puis à l'élection présidentielle,



Capture d'écran / 20 Minutes

Le dispositif sera adapté à la primaire du PS puis à la présidentielle.

une fois les candidats finalistes connus.

Alors, n'hésitez pas à tester régulièrement cet outil sur les différents supports numériques de 20 Minutes (mobile, Web et tablette) et à le partager sur les réseaux sociaux. ■

Sur 20minutes.fr

PRIMAIRES

Découvrez quel candidat correspond le plus à vos opinions sur 20min.fr/boussole



FORCES DE L'ORDRE

L'exécutif tente d'éteindre l'incendie

Le gouvernement s'emploie depuis une semaine à apaiser un mouvement de grogne des policiers, qui réclament notamment plus d'effectifs et de moyens matériels, et des peines sévères pour leurs agresseurs. Dimanche après-midi, en marge d'un déplacement au commissariat de

Créteil (Val-de-Marne), le ministre de l'Intérieur, Bernard Cazeneuve, a rencontré deux policiers issus du mouvement de protestation des forces de l'ordre.

Quoi qu'il en soit, les policiers ont promis de poursuivre leur bras de fer avec le gouvernement et leur hié-

rarchie, encouragés par une mobilisation que tentent de canaliser les syndicats. Le soir, l'Elysée a annoncé que François Hollande rencontrera mercredi les organisations représentatives de la police nationale, puis le Conseil de la fonction militaire de la gendarmerie. ■

myrenova.com

Renova

montre tes vraies couleurs!

Notre cœur bat 100 000 fois par jour.

Qu'est-ce qui fait battre le vôtre ?

124

110



DÉCOUVREZ LE NOUVEAU fitbit charge 2™

Le nouveau Fitbit Charge 2™ est idéal pour rester en forme, suivre vos séances de sport et voir vos progrès. Découvrez et suivez votre activité quotidienne au travers du nombre de pas, de km parcourus, de calories brûlées et de minutes actives, ainsi que la qualité de votre sommeil, de façon automatique, et bénéficiez d'intéressants indicateurs de forme grâce au suivi continu de votre fréquence cardiaque.



©2016 Fitbit Inc. Tous droits réservés. Fitbit, Fitbit Charge 2 et PurePulse sont des marques déposées de Fitbit Inc. aux États-Unis et dans d'autres pays.

IMMIGRATION Le démantèlement de la « jungle » de Calais doit démarrer ce lundi matin

Des débordements très redoutés

Vincent Vantighem

« **R**umble in the Jungle » ? Le démantèlement du bidonville de Calais (Pas-de-Calais), qui doit débuter ce lundi à 8 h, se transformera-t-il en « combat dans la jungle » ? C'est ce que redoutent les autorités. Elles ont relevé l'arrivée sur cette lande de dunes de 150 à 200 militants « No Border », prônant l'abolition des frontières, et d'une dizaine de « zadistes » en provenance de Notre-Dame-des-Landes (Loire-Atlantique). « Il y a eu quelques échauffourées dans la nuit de samedi à dimanche, assure Gilles Debove, responsable du syndicat de police SGP-FO dans le Calais. Mais les collègues sont prêts et courageux. » Ils sont surtout quasiment dix fois plus nombreux que les opposants. Le ministère de l'Intérieur a, en effet, déployé environ 1 200 hommes pour cette opération de « mise à l'abri humanitaire ». Les 6 400 à 8 100 migrants – selon les

estimations – qui vivent encore dans cet enchevêtrement de tentes et de baraques vont se voir proposer des solutions de relogement dans des centres d'accueil et d'orientation (CAO) dispersés dans l'Hexagone, et depuis lesquels ils pourront entamer des démarches pour obtenir l'asile en France « La majorité sont volontaires, assure

Ces derniers jours, des « No borders » ont tenté d'entraîner dans leur lutte des migrants.

Pascal Brice, directeur de l'Office français de protection des réfugiés et apatrides (Ofpra). De plus en plus de migrants abandonnent leur projet d'exode outre-Manche pour rester en France. » Mais il y a aussi quelques irréductibles... A l'image de Khalid, un Soudanais qui désire rejoindre son frère à Manchester.



E. Morenatti / AP / Sipa

Des militants altermondialistes ont caillassé les forces de l'ordre, samedi.

« Je veux continuer à tenter de passer en Angleterre, lâche-t-il. Dans un jardin ? Sous un arbre ? Je ne sais pas où je dormirai après le démantèlement mais je n'ai pas peur. Et cela continuera tant que je ne serai pas de l'autre côté... » Ces derniers jours, les militants altermondialistes ont tenté d'entraîner dans leur lutte les migrants qui ne veulent pas quitter Calais. Ils ont même transformé un abri en haut d'une butte en « tour de guet ». « Ils ont essayé de

faire croire aux migrants que c'était une œuvre d'art, une "Tour de la liberté", explique Gilles Debove. Mais les migrants ne sont pas stupides. Ils ont fini par les virer de cet abri. » Zone par zone, les autorités estiment que le démantèlement pourrait durer un peu plus d'une semaine. Elles prévoient ensuite de maintenir des forces de sécurité sur place. Le but ? « Éviter que le campement ne se reconstitue aussi vite qu'il a été détruit. » ■

Un parcours balisé au maximum

« **Un hiver de plus dans la "jungle" de Calais n'est pas possible** », a martelé Emmanuelle Cosse, la ministre du Logement, dans une interview accordée à *Libération* le 14 octobre. Oui, mais comment va se dérouler l'évacuation ? *20 Minutes* fait le point.

► **Un sas.** Les migrants vont être orientés vers un « sas ». Dans ce hangar situé à 300 m de la « jungle », des personnels de l'Office français de l'immigration et de l'intégration (Ofii) leur proposeront deux régions d'accueil possibles en France. En fonction de leur choix, ils monteront ensuite dans des bus affrétés pour l'occasion.

► **Un trajet sécurisé.** Les bus qui achemineront les migrants dans les centres d'accueil et d'orientation (CAO) seront géolocalisés et les forces de l'ordre seront présentes sur le parcours pour assurer leur sécurité. Le ministère de l'Intérieur estime que, depuis novembre 2015, 6 000 réfugiés ont été accueillis dans 167 CAO.

► **Le sort des mineurs isolés.** Les mineurs isolés souhaitant rejoindre la Grande-Bretagne, notamment au titre du regroupement familial, resteront à Calais, où ils seront accueillis, dès lundi soir, au centre d'accueil provisoire (un

bâtiment en dur dans la « jungle »). Des binômes franco-britanniques se chargeront alors de vérifier leur âge et de savoir s'ils sont éligibles à ce regroupement familial. Les autres mineurs pourront, comme les majeurs, être redirigés vers l'un des 450 CAO répartis aux quatre coins de la France.

► **La réponse aux récalcitrants.** Les migrants qui resteront sur place à l'issue de l'opération risquent une interpellation et un placement en centre de rétention administrative. Ils seront expulsés si la justice le décide. ■ V. V.



Le trajet des migrants jusqu'aux centres d'accueil sera sécurisé.

LE PLUS GRAND ESPACE RELAXATION À PARIS

Burov, Duvivier, Leolux, Musterring Steiner, Stresless... Choisir parmi les meilleurs, c'est le premier des comforts !

Paris 15^e • 7j/7 • M^e Boucicaut P. gratuit • www.topper.fr •

Espace Topper
1926-2016 **90 ans**
CANAPÉS, LITERIE, MOBILIER : 3 000 M² D'ENVIES !

Canapés, convertibles, mobilier :
63 rue de la Convention, 01 45 77 80 40
et 145 rue St-Charles, 01 45 75 02 81

Literie : 66 rue de la Convention, 01 40 59 02 10
Armoires lits : 60 rue de la Convention, 01 45 71 59 49
Dressing Celio : 143 rue Saint-Charles, 01 45 79 95 15
Meubles Gautier : 147 rue Saint-Charles, 01 45 75 02 81

IL Y A DES COUPLES QUI NAISSENT DANS LES CHOUX.

Depuis son arrivée il y a 8 ans à la tête du centre E.Leclerc de Royan, Paul Potiron s'est attaché à poursuivre les partenariats avec les producteurs locaux, comme Pascal Lamoulinette, producteur de choux-fleurs à Soullignonne, qui travaille depuis près de 30 ans avec ce magasin. Paul Potiron entretient ainsi la longue tradition de valorisation des produits locaux, chère à ses clients : "Les consommateurs sont aujourd'hui bien plus attentifs à la provenance des produits". Parce que nous gagnons tous à valoriser nos productions locales, E.Leclerc développe "Les Alliances Locales" pour encourager ces partenariats et dynamiser l'économie de nos régions.



www.allianceslocales.com

LES ALLIANCES LOCALES

E.Leclerc

1 Facebook ne jouera plus les prudes

2 L'Irak interdit l'alcool, même s'il en produit

4 Lady Gaga refuse d'être comparée à Madonna

Le Parlement irakien a voté samedi une loi interdisant la vente, l'importation et la production d'alcool. Une décision inattendue. L'Irak, pays majoritairement musulman, compte plusieurs compagnies produisant de l'alcool comme Farida pour la bière et Asriya pour l'arak, un alcool anisé. «Toute violation sera punie d'une amende de 10 millions à 25 millions de dinars (7300 € à 18000 €)», a annoncé un député.

« Madonna et moi sommes très différentes. Je ne me risquerais pas à faire cette comparaison, je ne dis pas ça pour manquer de respect à Madonna, c'est une dame très sympa, avec une carrière énorme, la plus grosse popstar de tous les temps. » Lady Gaga a bien expliqué ce week-end au micro de Beats 1 Radio qu'elle refusait d'être « comparée à qui que ce soit ». Même à Madonna.



E. Agostini / AP / Sipa

3 L'émouvant cadeau de Kanye West à Kim K

Ni diamant, ni fête fastueuse. Pour les 36 ans de Kim Kardashian, son époux Kanye West a décidé de miser sur la simplicité et l'émotion. Samedi, le rappeur américain a posté sur son compte Twitter une vidéo accompagnée du simple message « Joyeux anniversaire bébé ». Sur les images, des bandes VHS familiales, on aperçoit Kim Kardashian entourée de ses frères et sœurs, et de leur père, l'avocat Robert Kardashian, décédé en 2003. Un cadeau qui a beaucoup ému les fans du couple.



E. Agostini / AP / Sipa

5 Le plus grand éclair du monde fait 676,614 m

Dimanche en Belgique, l'artisan-chocolatier belge Jean-Philippe Darcis a confectionné un éclair au chocolat d'une longueur de 676,614 m. Un record du monde qu'il vole à un artisan suisse, qui avait précédemment fabriqué un éclair de 503 m. La performance s'est déroulée lors des Chocolateries, un salon du chocolat organisé à Verviers, selon le quotidien La Meuse. Ce record a nécessité 750 kg de matières premières dont 70 kg de beurre, 2000 œufs, 50 kg de farine ou encore 300 l de lait.



Cancerfonden

Följ vår bröstskola i tre enkla steg

La vidéo d'une association suédoise de lutte contre le cancer du sein a été censurée.

S'agit-il de la censure de trop ? Oui, à en croire le billet publié par les vice-présidents de Facebook ce week-end. Les deux dirigeants, Joel Kaplan et Justin Osofsky, ont indiqué qu'ils allaient commencer à autoriser « la publication d'images et de contenus potentiellement choquants s'ils présentent un intérêt dans l'actualité », assouplissant ainsi ses règles jugées parfois étriquées. Le réseau social a plusieurs fois été critiqué pour avoir retiré des contenus jugés comme étant

choquants alors qu'ils présentaient un intérêt particulier, comme cette vidéo de prévention sur le cancer du sein. Facebook a d'ailleurs reconnu avoir fait « une erreur » en la retirant, vendredi. L'association caritative suédoise Cancerfonden, qui a diffusé ce spot, expliquait dans un dessin animé comment détecter les signes de cancer du sein. Elle avait trouvé « incompréhensible et étrange que quelqu'un puisse percevoir des informations médicales comme choquantes ». ■

**ASSISTANTES MATERNELLES
SALARIES DU PARTICULIER EMPLOYEUR
ET DES TRES PETITES ENTREPRISES**

**POUR FAIRE
AVANCER NOS DROITS
DONNONS DE L'ELAN
A NOS METIERS**

**CARAVANE CGT INFO-DROITS
RETROUVONS-NOUS !**

**CHARENTON-LE-PONT le 25 octobre,
SAINT-MAUR-DES-FOSSÉS le 27 octobre.**

Toutes les villes, les adresses et les horaires sur facebook.com/CGTsap/

ELECTIONS TPE
28 NOV
12 DEC 2016

commerce
distribution
services

la cgt

SAP.CGT.FR

🐦 📘 🌐 📺

6 Une restauration suscite le malaise et les rires

Oubliez le portrait du Christ restauré par une octogénaire espagnole qui a suscité l'hilarité en 2012. Sa digne héritière est canadienne. L'histoire de la rénovation ratée de la tête de l'enfant Jésus de la paroisse de Sudbury a été diffusée sur CBS News. L'ensemble suscite à la fois malaise et rire. L'argile utilisée sur un buste en marbre blanc aux traits grossiers tranche avec le visage fin de la Vierge Marie. La tête de Jésus avait été vandalisée il y a un an. Le coût de la statue étant de plus de 6000 \$ (4150 €), le prêtre de la paroisse a préféré faire intervenir une artiste locale, qui s'est proposée pour restaurer l'œuvre bénévolement. Finalement, il a assuré que cette tête ne serait que « temporaire ».



G. Donato / AP / Sipa

7 Des Américains donnent 600 œuvres à Orsay

Marlene et Spencer Hays, un couple d'Américains, ont annoncé le don de 600 œuvres d'art d'une valeur estimée à 350 millions d'euros au musée d'Orsay. « Cette donation exceptionnelle par sa taille et sa cohérence est la plus importante que les musées français aient reçue d'un donateur étranger depuis 1945 », a indiqué le ministère de la Culture. François Hollande a remercié samedi le couple. Les œuvres rejoindront le musée d'Orsay au décès des collectionneurs.



T. Samson / AP / Sipa

8 Le record de saut en longueur en rollers battu

Le 29 mai 2010, chaussé de ses rollers, il avait tutoyé le ciel en s'élançant dans le vide depuis le premier étage de la tour Eiffel. Ce samedi, c'est un nouveau défi que l'infatigable Taïg Khris a relevé au Grau-du-Roi (Gard) : le triple champion de monde de roller sur rampe a pulvérisé le record du monde de saut en longueur en roller, en s'élevant à plus de 31 m depuis la jetée du port de pêche languedocien.

9 Nos internautes ont du talent

Cette photo nous a été envoyée par Stéphane Lizé.



Des roses dans le village de Rochefort-en-Terre. (Morbihan)

S. Lizé

Envoyez vos photos à contribution@20minutes.fr ou postez-les sur Instagram avec le hashtag #Lemondedepres



10 C'EST TWEETÉ !



Mr Le Maquis @MrLeMaquis · 2 h

A Paris, Hidalgo veut confier le stationnement à des entreprises privées ... Que vont devenir les contractuelles? 🤔

PEUGEOT OCCASIONS DU LION

3000 VÉHICULES GARANTIS 5 ANS*

à moins de **5€/JOUR**⁽¹⁾
après un premier loyer de 2000 €

100 POINTS DE
CONTRÔLE

SATISFAIT OU
REPLACÉ*

VÉHICULES TOUTES
MARQUES



PEUGEOT RECOMMANDE TOTAL

(1) En Location Longue Durée sur 60 mois et pour 100000 km. Exemple pour la Location Longue Durée (LLD) d'une PEUGEOT Occasions du Lion (ODL) Premium. 1^{er} loyer de 2000 € (dont 1976 € au titre de la location) et 59 loyers mensuels, quel que soit le nombre de jours du mois, de 150 € (dont 126 € au titre de la location), chaque loyer incluant 24 € au titre de la garantie⁽²⁾. Le loyer journalier est exprimé pour un mois de 30 jours et inclut l'Extension de Garantie VO. Montants exprimés TTC. Offre non cumulable valable du 01/09 au 13/11/2016, réservée aux personnes physiques pour toute LLD d'une PEUGEOT ODL au prix de 10600 € maximum, à usage privé, bénéficiant de la garantie ODL Premium, dans le réseau PEUGEOT ODL participant, sous réserve d'acceptation du dossier par CREDIPAR, SA au capital de 138 517 008 €, RCS Nanterre 317 425 981, ORIAS 07004921 - 9, rue Henri-Barbusse, 92230 Gennevilliers. (2) Prestation facultative Extension de garantie VO présentée par CREDIPAR : (a) pour la garantie "Panne Mécanique" pour le compte de MMA ASSURANCES société d'assurance à cotisations fixes, RCS Le Mans 775652126 et MMA IARD RCS Le Mans 440048882 - 14, boulevard Marie et Alexandre Oyon, 72030 Le Mans Cedex 09; (b) pour la garantie "Assistance Routière" pour le compte d'ASSURIMA, SA au capital de 4 200 000 € - 118, avenue de Paris, 79000 Niort, RCS Niort 481 514 149. MMA et ASSURIMA sont des entreprises régies par le Code des Assurances et soumises, avec CREDIPAR, à l'ACPR - 61, rue Taitbout, 75009 Paris. L'Extension de Garantie VO peut être souscrite indépendamment de toute LLD aux conditions disponibles dans le réseau PEUGEOT Occasions du Lion participant. * Pour les véhicules ODL bénéficiant du label Premium. Voir conditions en point de vente et sur occasionsdulion.com.



CENTRE D'ACTION SOCIALE DE LA VILLE DE PARIS



Acteur majeur sur le territoire parisien, le Centre d'Action Sociale de la Ville de Paris a pour mission d'assurer l'accueil, l'hébergement, la restauration et la prise en charge de certains services sociaux auprès de personnes en situation de précarité. Pour compléter ses équipes qui participent activement et pleinement à ses différents secteurs d'activité d'aide et de soutien, **Le Centre d'Action Sociale de la Ville de Paris recrute des assistants de service social et des conseillers en économie sociale et familiale** (hommes ou femmes - corps d'emploi des assistants socio-éducatifs).

Les postes sont à pourvoir très rapidement, auprès de ses sections d'arrondissement et de ses permanences sociales d'accueil, tant en accueil qu'en accompagnement social.

L'assistant socio-éducatif d'accueil (f/h)

- Assure l'accueil et l'évaluation de la situation de l'usager, son information et son orientation ;
- Est amené à répondre à sa première demande.

L'assistant socio-éducatif d'accompagnement (f/h)

- Assure l'accueil et l'évaluation de la situation des usagers, leur information et leur orientation et est amené à les accompagner dans leurs démarches d'accès aux droits ;
- Participe obligatoirement au suivi médico-social des femmes enceintes et des enfants ;
- Saisit, sous couvert de son responsable, les autorités administratives ou judiciaires compétentes dans les situations de risque de danger ou de danger avéré et immédiat ;
- Est référent dans le cadre de l'accompagnement des bénéficiaires du RSA et intervient notamment dans le cadre de la contractualisation.

Le conseiller en économie sociale et familiale (f/h)

- Assure l'accueil et l'évaluation de la situation des usagers, leur information et leur orientation ;
- Intervient à partir de critères spécifiques (cumul de dettes, nécessité d'accompagner une problématique de surendettement ou de gestion budgétaire, besoin d'accompagnement dans le logement) individuellement ou collectivement dans le cadre d'un accompagnement social généraliste.

Ces recrutements s'effectueront par voie statutaire ou contractuelle. Les candidats présélectionnés seront conviés à un temps de rencontre avec les professionnels encadrants qui leur feront une présentation détaillée des postes disponibles.

CV + lettre de motivation + photocopie du diplôme à transmettre à : Sous-Direction des Ressources
 Service des Ressources Humaines - Bureau de la gestion des personnels administratifs sociaux techniques et du titre IV
 5 boulevard Diderot - 75589 Paris Cedex 12
 ou casvp-did-srh-recrutements@paris.fr

www.paris.fr/casvp

orc.fr

MAIRIE DE PARIS



recrute

Des Agents techniques polyvalents en crèches (f/h)

Responsables de la cuisine, de l'entretien du linge et des locaux

Ce recrutement s'adresse aux candidats titulaires de tout diplôme, formation ou expérience professionnelle certaine en matière de restauration collective ou d'hygiène des locaux de collectivité.

Rémunération nette moyenne mensuelle (traitement + indemnités + primes) de 1477€ + prime d'installation de 1891€ net (versement unique).

Nationalité française ou communautaire requise.

Test de recrutement après pré-sélection des dossiers en décembre 2016.

Seuls les candidats présélectionnés recevront une convocation au plus tard le 01/12/2016.

Adressez lettre et CV sous réf. ATEPE, avant le 07/11/2016 à Mairie de Paris, Bureau du recrutement, 2 rue de Lobau, 75196 Paris cedex 04.

www.paris.fr

Safari-rh.fr

Demain, dès ce soir

Téléchargez gratuitement
l'application « 20 Minutes
Le Journal » et recevez
déjà l'édition du lendemain.



- Livré gratuitement et automatiquement
- Dès 23h, sur votre mobile ou votre tablette
- Version enrichie avec des vidéos, des photos et des contenus exclusifs

AMÉNAGER Comment révéler les atouts de votre salle d'eau pour s'y sentir bien au quotidien

Se remettre dans le bain de la déco

Louise Marquet

Les Français passent 31 à 46 minutes chaque jour dans leur salle de bain selon une étude réalisée par United Minds pour Tena, en 2016. Ce rituel quotidien vaut bien la peine de consacrer quelques heures à sa décoration. Pour cela, voici quelques astuces d'experts. « Toute pièce doit générer un sentiment de bien-être et la salle de bains a son importance puisqu'on y passe du temps. Cet environnement, où l'on est souvent seul avec nos pensées, doit générer une énergie positive sur notre état d'esprit », précise Michaël Lacroix, consultant professionnel et enseignant en feng shui et astrologie chinoise, à Paris.

Mais avant d'en arriver là, il faudra passer par plusieurs étapes. La première consiste à choisir les bonnes couleurs pour vos murs. « Les nuances claires et tendres flattent le teint et donnent bonne mine », affirme Laurence Garrisson,

décoratrice d'intérieur à Paris. Selon l'experte, « les tons pêche, blanc camaïeu ou ivoire rendent une pièce plus spacieuse et agréable ».

« La base, c'est d'avoir un grand placard miroir », explique-t-elle. L'objectif est d'avoir un espace pratique en plus d'esthétique : « Quelle que soit la salle d'eau, il faut que tout soit dédié au rangement. D'une part, on évite donc les meubles parasites, et d'autre part les grandes glaces accentueront la profondeur d'une pièce », insiste la styliste d'intérieur.

« Ensuite, le choix des ampoules est essentiel. Elles vont créer une atmosphère accueillante. Aujourd'hui, les DEL (diodes électroluminescentes) sont très bleues, limites vertes. Il faut donc choisir un éclairage plus chaud, plus orangé », précise la spécialiste. Cependant, attention à choisir un éclairage qui ne s'éloigne pas trop de celui de l'extérieur. « L'idéal pour la température de la lumière est 2700 kelvin. Elle permet aussi de se maquiller sans mauvaise



Laurence Garrisson

Multiplier les miroirs dans une salle de bains donne plus de profondeur.

surprise une fois exposé à la lumière du jour », confie la décoratrice d'intérieur.

Tout est dans le détail

Pour ce qui est des luminaires, « on ne pense pas assez aux objets "outdoor" (d'extérieur). Ça permet de jouer sur des accessoires originaux et décalés comme des lampadaires », ajoute Laurence Gar-

risson. Afin d'harmoniser l'ensemble de la pièce, le conseil pro est de « favoriser un sol à grands carreaux pour garantir un effet vaste à la pièce. Enfin, le carrelage mat est idéal. Agréable au toucher, il absorbe aussi les réverbérations », insiste-t-elle. De quoi assurer une sensation de bien-être, sous vos pieds et sous vos yeux. ■

ENGIE

Gaz | Électricité | Économies d'énergie

CHAUFFEZ VOTRE MAISON EN TOUTE TRANQUILLITÉ.

Avec l'offre Gaz Ajust 3 ans d'ENGIE, le prix du gaz naturel ne peut pas augmenter pendant 3 ans. Et si une baisse moyenne du Tarif Réglementé est constatée après 1 an, votre prix du kWh baisse aussi.*

► Souscrivez sur particuliers.engie.fr

ENGIE, le nouveau nom de GDF SUEZ

L'énergie est notre avenir, économisons-la !

* Offre de marché Gaz Ajust 3 ans. Prix fixe du kWh HT ajustable en cas de baisse moyenne du Tarif Réglementé de gaz naturel entre 2 dates. Cette baisse s'applique sur les 2 dernières années du contrat, dans la limite de 7% sur 3 ans. Voir détails sur www.particuliers.engie.fr





IL NOUS FAIT TOURNER



NOUVEAU



Retrait gratuit en magasin **Carrefour***

*Retrait gratuit pour toute commande d'un montant supérieur à 100€. 1,99€ pour toute commande d'un montant inférieur à 100€. Voir conditions, liste des produits et magasins éligibles au retrait sur RueduCommerce.com

LA TÊTE...

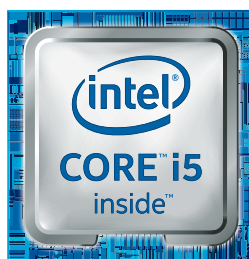


Écran tactile
rotatif à 360°



Spectre x360 13-4101nf
13,3" Full HD

Processeur Intel® Core™ i5-6200U
Stockage SSD 256 Go – Ultra léger
Autonomie : jusqu'à 12h30
Avis client : ★★★★★



PRIX EN BAISSÉ

~~999€~~
849€

dont 0,30€ d'éco-part.

RUEUDUCOMMERCE.COM

RCS Bobigny B 422 797 720 - 44-50, avenue du Capitaine Glamer, 93 585 St Ouen Cedex. Offre valable du 20 octobre au 2 novembre 2016 dans la limite des stocks disponibles. Prix indiqués hors frais de livraison. Photos non contractuelles. Voir conditions sur site. Intel, le Logo Intel, Intel Inside, Intel Core et Core Inside sont des marques de commerce d'Intel Corporation aux États-Unis et dans d'autres pays.

HOROSCOPE



Bélier du 21 mars au 20 avril

Le vague à l'âme s'évanouit pour laisser place à la gaieté. Profitez des plaisirs de cette journée.



Taureau du 21 avril au 21 mai

Vous possédez un flair incroyable pour dénicher de bonnes affaires. Aujourd'hui encore, la chance vous sourit.



Gémeaux du 22 mai au 21 juin

Vous brillerez de mille feux ! De quoi susciter bien des convoitises. Comme il est doux de se sentir désiré.



Cancer du 22 juin au 22 juillet

Faites le point avant de prendre des décisions catégoriques. Votre impulsivité pourrait vous jouer des tours !



Lion du 23 juillet au 23 août

Pourquoi tant de tracas ? Vous vous faites trop de soucis pour les autres. Aujourd'hui, pensez à vous !



Vierge du 24 août au 23 septembre

Vous ne tenez pas en place. Une énergie communicative pour les uns, un peu usante pour les autres.



Balance du 24 sept. au 23 octobre

Pas trop le moral aujourd'hui. La moindre contrariété vous rendra morose. Attendez demain, le vent tournera.



Scorpion du 24 oct. au 22 nov.

Vous possédez une énergie telle que vous pourriez abattre une somme incroyable de travail. Quel tonus !



Sagittaire du 23 nov. au 21 déc.

Vous vous sentez épanoui. Prêt à affronter la vie. Il est loin le temps où vous étiez mal dans votre peau.



Capricorne du 22 déc. au 20 janv.

Vous vous levez le moral au plus bas ! Vous n'allez pas vous laisser abattre tout de même ! Réagissez !



Verseau du 21 janvier au 18 février

Cela pourrait aller si vous n'étiez pas si agressif. Analysez un peu plus la situation avant de vous énerver.



Poissons du 19 février au 20 mars

C'est décidé, vous prenez conscience de votre état physique et vous voulez plaire. Vous faites un régime.

MOTS FLÉCHÉS N°3743

Force 1

LA PART DE CHACUN BROYAGE, PILAGE	BIEN CONTENT RANGÉ	ARBRE DU LIBAN JEAN TRÈS MOULANT	ILS ARRIVENT À LA MATERNITÉ GÉNÉRITRICE	PIERRE TOMBALE CRÉATEUR D'ARCHE	CAUSER UNE DOULEUR MORALE QUI VIENT APRÈS
LUCARNE RONDE SECTEUR DU BÂTIMENT	IMAGINAIRE				
CONVICTION	BIEN POLIES ASPECT CRÉMEUX			ET AINSI DE SUITE	
ÉCLOS					ENTRE DEUX SUJETS LONG TEMPS
JÉSUS-CHRIST					FIN D'INFINITIF DIRECTIONS OPPOSÉES
TRAVAUX PRACTIQUES NON POLLUÉ	PETIT PROFESSEUR				ARTICLE POUR LE GOLF
		DISPOSE A DANS LA MAIN	C'EST NUL	BÉNIS LE ROI APPELER LA BICHE	DO, AVANT AVEC ELLE
AVAIT DU CRAN	INTRÉPIDE BIÈRES ANGLAISES				
			NETTOYÉE EN FROTTANT EUT CHAUD		
CRÊTE OU CORSE ALLONGÉ AU SOL		LA FIN DU JOUR DOCTEUR EN ABREGÉ			
				DIEU RAYONNANT	
PLANCHERS D'ÉCOLE					

Si vous aimez les mots fléchés, vous allez adorer la belote sur 20minutes.fr

GRATUIT

D	R	O	P	L	S					
R	O	B	E	B	A	N	D	E	A	U
D	O	M	M	A	G	E	A	B	L	E
T	U	T	U	M	E	U	T	E	D	
T	E	V	A	S	A	L	L	E		
Q	U	E							Y	S
N	S								A	C
N	J								R	A
T	A								R	A
L	E	V	B	E	A	E				
A	V	E	N	T	U	R	I	E	R	
G	I	L	E	T	U	P	O	L	O	
L	S	A	T	I	R	E				
L	E	S	T	U	S	A	T			
T	I	E	D	E	I	E				

SUDOKU N°2912

Difficile

			8	3					
		4		6				2	
		2	5					6	
								5	9
2			6		5				1
6	7								
	8				6	1			
	3			1		5			
			8	4					

En partant des chiffres déjà inscrits, remplissez la grille de manière que chaque ligne, chaque colonne et chaque carré de 3 par 3 contienne une seule fois tous les chiffres de 1 à 9

Solution du sudoku n°2909

2	1	4	3	9	7	5	6	8
8	9	6	2	5	4	1	7	3
3	7	5	6	1	8	2	4	9
5	3	9	4	7	2	8	1	6
7	4	8	1	6	9	3	5	2
1	6	2	8	3	5	4	9	7
9	2	1	7	4	3	6	8	5
4	5	3	9	8	6	7	2	1
6	8	7	5	2	1	9	3	4

Combien de **BEBÉS** allez-vous avoir ?

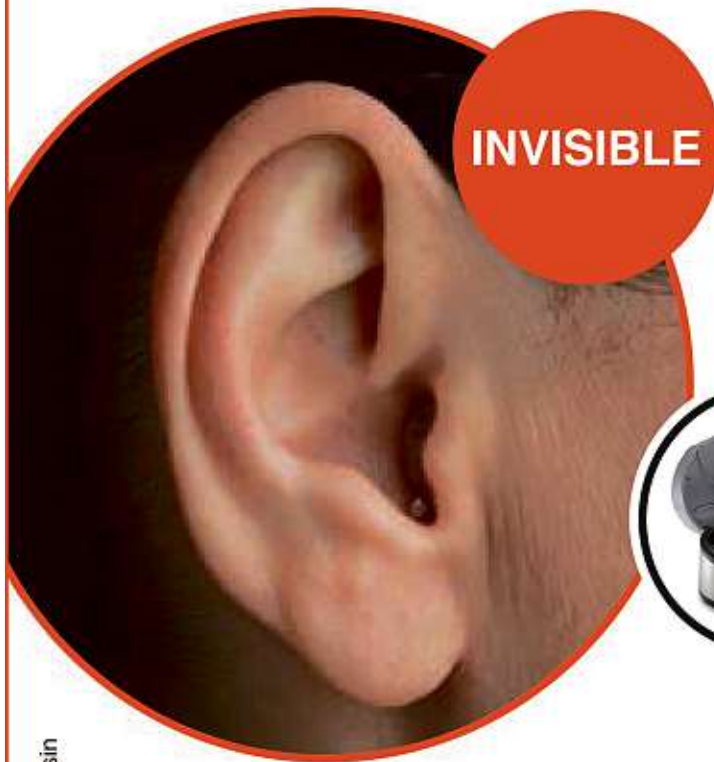
Envoyez **BONHEUR** au **71030** * 0.65€ par SMS + coût SMS

service édité par Mydo - RCS B 420 919 904, 71030 : SMS minimum pour la 1ère question MINEURS - DEMANDEZ L'AUTORISATION À VOS PARENTS. Conditions générales sur www.astratia.com

2^e marque de presse française avec 20,2 millions d'utilisateurs par mois
1^{er} quotidien avec 3 765 000 lecteurs (ACPM ONE 2015-2016, ONE Global 2016 V3)
24-26, rue du Cotentin
CS 23110 75732 Paris Cedex 15
Tél. : 01 53 26 65 65 Fax : 01 53 26 65 10
E-mail : info@20minutes.fr
Édité par 20 Minutes France, SAS au capital de 5 776 544 €, RCS Paris 438 049 843
Actionnaires : Sofiovest, Rossel France Investissement
Président, directeur de la publication : Olivier Bonsart
Directeur de la rédaction : Acacio Pereira
Directeur général adjoint en charge des revenus : Renaud Grand-Clément
Directeur général adjoint en charge de l'exploitation et des systèmes d'information : Frédéric Lecarme
Rédacteurs en chef : Laurent Bainier et Armelle Le Goff
Directrice du marketing et de la communication : Nathalie Desaix
Directrice administrative, financière et des ressources humaines : Magali Aldon
Impression : Newsprint, Imprimeries IPS, RotoCentre, Midi Print, RPI, RotoGaronne, CILA

© 20 Minutes France, 2015.
Dépôt légal : à parution.
N° ISSN : 2109-134X, 1777-8301, 2269-1618, 2269-1677, 2269-1758, 2269-1790, 2269-1812, 2269-1820, 2269-3211, 2269-3238, 2269-3343

Jouez en ligne et retrouvez toutes les solutions des jeux sur 20minutes.fr



INVISIBLE

**-40% SUR VOTRE
APPAREIL AUDITIF**



CHARGEUR SIEMENS OFFERT

NE CHANGEZ PLUS VOS PILES !

OFFRE VALABLE JUSQU'AU 30/11*

La garantie IDÉALE pour votre audition

Essai 1 mois • Garantie 4 ans • Tiers payant • Entretien et suivi

Les grandes marques



SIEMENS

PHONAK

Nos Centres à Paris

Paris 5e - Monge, 81 Rue Monge, Tél: 01 53 60 29 13

Paris 11e - Pl. République, 4 Bd Voltaire, Tél: 01 48 06 71 31

Paris 12e - Bercy, 40-42 Bd de Bercy, Tél: 01 43 43 39 88

Paris 15e - Vaugirard, 305 Rue du Vaugirard, Tél: 01 42 50 20 20 **NOUVEAU**

Paris 16e - Versailles, 135 Avenue de Versailles, Tél: 01 84 17 62 11

Paris 17e - Villiers, 49 Avenue de Villiers, Tél: 01 42 67 46 99

Paris 19e - Secrétan, 8 Av. Secrétan, Tél: 01 40 03 07 07

Nos Centres en Ile-de-France

Asnières-sur-Seine (92), 23bis Rue Pierre Brossolette, Tél: 01 47 99 53 17

Nanterre (92), 65 Rue Maurice Thorez, Tél: 01 41 18 72 38 **NOUVEAU**

Pierrefitte-sur-Seine (93), 28 Rue de Paris, Tél: 01 84 17 62 12

Charenton-le-Pont (94), 27 Av. du Mal de Lattre de T., Tél: 01 43 68 84 04

Nogent-sur-Marne (94), 79 Grande Rue C. de Gaulle, Tél: 01 48 75 74 53

*Offre cumulable avec les 40%, sur présentation de ce journal, voir conditions en magasin



Prenez rendez-vous pour
un bilan auditif gratuit

Comparez nos tarifs & garanties
sur www.ideal-audition.fr

THRILLER Paula Hawkins, auteure de « La Fille du train », a adoré son adaptation au cinéma

Emily Blunt, bluffante paumée

Caroline Vié

La romancière Paula Hawkins se dit « comblée » par l'adaptation de son livre, *La Fille du train* (Pocket), par Tate Taylor, le réalisateur de *La Couleur des sentiments* (2011). Il est vrai que cette histoire d'une jeune femme très perturbée par son divorce passe avec succès des pages à l'écran. Emily Blunt, Justin Theroux, Luke Evans, Rebecca Ferguson et Haley Bennett se déchirent dans ce thriller riche en surprises et faux-semblants.

« J'étais consciente que les scénaristes n'allaient pas pouvoir adapter mon texte à la lettre, avoue Paula Hawkins à *20 Minutes*. J'ai retrouvé l'essence de mon récit dans le film. » L'héroïne, sérieusement perturbée, imagine la vie des gens qu'elle entrevoit quotidiennement par la fenêtre d'un train de banlieue new-yorkais. « C'est une femme blessée qui ne parvient pas à tourner la page de sa vie

passée, explique Paula Hawkins. Tate Taylor a parfaitement saisi sa complexité. » Emily Blunt apporte un surprenant cocktail de faiblesse et de résolution à cette paumée décidée à pourrir la vie de son ex et de la nouvelle épouse de ce dernier.

Un message féministe

« Mon livre est un divertissement à suspense, mais je souhaitais y aborder le problème de l'alcoolisme au féminin », insiste l'auteure. La désespérée se réfugie souvent dans la bouteille, ce qui nuit à la fiabilité de son témoignage après la disparition d'une ancienne voisine. « J'ai été bluffée par la performance d'Emily Blunt qui rend parfaitement la complexité de mon personnage. Elle a retrouvé le côté à fleur de peau de quelqu'un tentant péniblement de reprendre pied. » La comédienne porte le récit tout entier, rendant toujours plus captivants les multiples coups de théâtre d'un scénario malin.



Constantin Film Verleih GmbH

Emily Blunt est *La Fille du train* pour le réalisateur Tate Taylor.

« Ce que j'ai préféré dans le film, c'est la façon dont Tate Taylor a bien saisi le message féministe qu'il recèle, s'enthousiasme Paula Hawkins. Il a même transformé le policier masculin de mon livre en femme flic au fort tempérament. » Les hommes n'ont pas vraiment le beau rôle dans *La Fille du train*.

« Ce film m'a donné envie de voir mes autres romans adaptés au cinéma », conclut la romancière visiblement ravie de s'être laissé prendre par son propre récit dans une salle obscure où elle était devenue une « spectatrice presque lambda ». Quant à Emily Blunt, on ne serait pas surpris de voir l'actrice partir pour la course aux Oscars. ■

Les minilabs

du 07 nov.
au 15 déc.
2016

Lab photo
The Self portrait Experience®
Cristina Nuñez

Lab multimédia
Grigri Pixel
Susana Moliner

Lab cirque
Ceux qui restent
C^{ie} Un loup pour l'homme

Lab danse
Get your foot on
Naomi Fall

Lab numérique
Étalon lumière
Félicie d'Estienne d'Orves

MAIF social CLUB
Là où le monde s'agite

37 rue de Turenne, Paris 3^e
maifsocialclub-paris@maif.fr

Un lieu
pensé par

Gratuit
Inscrivez-vous
sur maifsocialclub.fr

MAIF - Société d'assurance mutuelle à cotisations variables - CS 90000 - 79038 Niort cedex 9. Fila-MAIF - Société anonyme au capital de 114 337 500 € entièrement libéré - RCS Niort : B 341 672 681 - CS 20000 - 79076 Niort cedex 9. Entreprises régies par le Code des assurances.
Conception et réalisation : Studio de création MAIF, 10/2016 - Photo : Gratsography.



RADIO ELVIS

**8 NOVEMBRE
LA CIGALE, PARIS**

Réervations : www.caramba.fr, www.digitick.com et points de vente habituels

ALBUM 'LES CONQUÊTES' ▶ DISPONIBLE

















20 YEARS OF **PLACEBO**

PARIS ACCORHOTELS ARENA. FR
29.11.16



**ALBUM RÉTROSPECTIF DES
20 ANS DE PLACEBO
DÉJÀ DISPONIBLE**

LOC. : ACCORHOTELSARENA.COM, FNAC.COM ACCORHOTELS ARENA PARIS
ET POINTS DE VENTE HABITUELS
(LIC.144109) | RENS. : RADICAL-PRODUCTION.FR

BreakBot LIVE 2016

02.11.2016 PARIS
A L'OLYMPIA
+ GUESTS



LOCATIONS :
OLYMPIAHALL.COM - 0 892 683 368 (0,34€/MIN)
ET POINTS DE VENTE HABITUELS





GÉRARD DROUOT PRODUCTIONS PRÉSENTE



ZUCCHERO

EN CONCERT

6-7-8 NOVEMBRE 2016
A L'OLYMPIA

ALBUM DISPONIBLE

INFOS & RÉSERVATIONS SUR
GDP.FR - 0 892 392 192 (0,34€/MIN), OLYMPIAHALL.COM - 0892 68 33 68 (0,34€/MIN)
& POINTS DE VENTE HABITUELS

WWW.ZUCCHERO.IT







©2016 GDP - LICENCE ILLI'N°102985 - CONCEPTION : HUGOBOO.K.COM

Le Rewind



Retrouvez l'émission décalée qui revient sur les faits insolites du jour.



<http://lerewind.20minutes-blogs.fr>

SÉRIE Paolo Sorrentino met en scène un jeune pape fundamentaliste

« The Young Pope » est loin d'être un ange

Anne Demoulin

En filmant comme un dieu le règne de Pie XIII, un jeune pape américain fundamentaliste, despotique et névrosé, dans « The Young Pope », Paolo Sorrentino tente le diable. La série du cinéaste italien, encensée par les journeaux anglo-saxons, ne reçoit pas que des louanges de la presse italienne chrétienne ou conservatrice. « Que le souverain pontife puisse exhorter un prêtre au viol du sacrement de la confession est une malice à la limite du blasphème », s'indigne *Famiglia Cristiana*. La nouvelle série, diffusée sur Canal+ ce lundi à 20 h 55 et coproduite avec Sky et HBO, risque de secouer les genouilles de bénitier.

« Je suis le serviteur de Dieu, pas le vôtre. »

Pie XIII

« The Young Pope » va-t-il plaire aux catholiques ? « Oui, s'ils le regardent avec l'émotion que mérite un tableau. S'ils s'attendent à une lecture textuelle, en revanche, alors non », annonce d'emblée le réalisateur, auréolé de l'Oscar du meilleur film étranger avec *La Grande Bellezza*, dans le dossier de presse. Le pape, incarné par Jude Law, qui porte diablement bien la soutane,



Jude Law interprète un pape nouvellement élu, despotique et névrosé.

fume plus qu'il ne sourit et se nourrit de Coca-Cola Cherry. « Je suis contradiction. Je suis Dieu », déclare-t-il. Jeune, avant-gardiste, mais ultra-conservateur. Orphelin, souffrant d'un manque affectif, mais sans miséricorde. Il prie, doute de l'existence de Dieu, mais envisage de son élection au divin. « Je ne serai pas plus proche de vous que de Dieu. Je suis le serviteur de Dieu, pas le vôtre », déclare-t-il, tout juste élu par le conclave.

« Pourquoi ne pas imaginer un pontife qui soit aux antipodes du pape François ? s'interroge le réalisateur. Un homme qui accède à une fonction aux

responsabilités écrasantes et qui l'aborde avec un manque apparent de bon sens et une puérilité prononcée. » Pour lui, la série incarne « un fondamentalisme catholique que nous excluons a priori, comme, il y a cinquante ans, nous aurions exclu le risque d'un fondamentalisme islamique ».

« Le temps libre, chose qui ne manque pas au Saint-Siège, est une source intarissable d'ironie », souligne le réalisateur. Entre un haut dignitaire qui fait son coming out, un cardinal qui fantasme sur la Vénus de Willendorf et un prêtre qui brise le sacrement de la confession, la série frôle la crise de foi. ■

20 SECONDES

PUBLICITÉS

La taxe « YouTube » rejetée par l'Assemblée

Débatte vendredi, la taxe « YouTube » sur les revenus publicitaires des sites mettant à disposition des vidéos gratuites ou payantes sur Internet a été rejetée par l'Assemblée.

RAP

Jay Z nommé au Songwriters Hall of Fame

Jay Z a été nommé aux côtés de 23 autres artistes au Songwriters Hall of Fame. C'est le premier rappeur à être honoré par l'institution.

MÉDIAS

Nouvelles tensions autour de la grève à iTélé

Des incidents ont fait monter la tension à iTélé, alors qu'une nouvelle assemblée générale doit décider ce lundi de la poursuite de la grève lancée le 17 octobre. Les journalistes ont réagi avec colère samedi en constatant qu'une partie des bureaux de la chaîne d'info avaient été déménagés pour faire place

à l'arrivée de la rédaction de *Direct Matin*, également propriété de Vincent Bolloré. Une partie de la rédaction a aussi découvert l'installation sur la façade de la chaîne d'une nouvelle enseigne, « News factory », nom que Vincent Bolloré entend donner à son pôle info, qui a toutefois été rapidement

retirée, après le décrochage accidentel de plusieurs lettres, selon des témoins. Ce mouvement très suivi, sans précédent au sein de la chaîne d'info de Canal+, a été déclenché par l'arrivée à l'antenne de Jean-Marc Morandini, malgré sa mise en examen pour « corruption de mineur aggravée ». ■

Les représentants de l'Anisong Japonais, JAM Project et FLOW et les performeurs électrisants de SIRO-A réunis pour la première fois sur scène !



Samedi 12/11, dimanche 13/11
La Cigale (Paris) Billets disponibles : fnacspectacles.com et points de vente habituels



Organisateur - Producteur : AmuseLantis Europe / Producteur exécutif : Live Nation / Producteur exécutif Japon : BANDAI NAMCO Live Creative Inc. Co-producteur : Amuse France

MONOPRIX

ILS SONT DE MÈCHE

AVEC VOUS

GAMME DE SHAMPOINGS JEAN LOUIS DAVID

NOUVEAUTÉ



MONOPRIX.FR

Aujourd'hui sur
20minutes.fr



■ **CALAIS**

Suivez l'évacuation du camp de migrants.

■ **PEOPLE**

Retrouvez l'actualité des stars dans notre diaporama Repérés!

■ **FOOTBALL**

Découvrez toutes les analyses après le choc PSG-OM de dimanche soir.

Tous les jours,
24 heures sur 24,
suivez l'actualité
sur 20minutes.fr.



THIERRY GODARD « Un Village français » entame sa dernière saison mardi

« Cette série parle à toutes les générations »

Propos recueillis
par Fabien Randanne

L'ultime saison d'« Un Village français » commencera mardi, à 20 h 55, sur France 3. Les fans se préparent à dire adieu aux personnages, dont Raymond Schwartz, le patron de la scierie de Villeneuve, qui a d'abord collaboré avec les Allemands avant de rejoindre les rangs de la Résistance. Thierry Godard, qui l'incarne avec une force tranquille, a répondu aux questions de 20 Minutes.

Comment appréhendez-vous la fin ?
Cela va être difficile de quitter la série et surtout de quitter les autres comédiens. On est comme une troupe de théâtre. Il nous restera les six derniers épisodes à tourner au printemps. Je ne réalise pas encore qu'on arrive au bout. J'y repenserai peut-être dans quelques années en me disant : « Merde, c'est fini... » (Il rigole.)



A. Rossi / FTV

Thierry Godard interprète le patron de la scierie, Raymond Schwartz.

Que retiendrez-vous de la série ?
Raymond Schwartz est un personnage qui m'a aidé à passer un palier en tant qu'acteur. Il fait preuve de plus de maturité intellectuelle que moi. Il est

un petit entrepreneur à l'autorité tranquille. Ça change des rôles de flics ou de voyous, plus fofous, dans lesquels je me projetais avant.

« Un Village français » réalise de bonnes audiences sur France 3...
Généralement, la Seconde Guerre mondiale est une période qui emmerde les jeunes, ils ont peur de s'ennuyer. Mais j'en croise fréquemment qui s'intéressent à l'histoire et qui ont découvert la série récemment et ils me disent qu'ils adorent. Ce qui plaît, c'est aussi le côté romanesque, les histoires d'amour... « Un Village français » parle à toutes les générations.

Que réserve l'avenir à Schwartz ?
C'est justement ce que raconteront les six derniers épisodes [tournés et diffusés l'an prochain], avec des projections dans le futur. Cela va être intéressant de savoir ce que les personnages sont devenus. Toute notre histoire récente est construite sur la Seconde Guerre mondiale et ses conséquences. ■

> EXPO <
11.10.16
06.08.17

30 ans
Cité

QUOI DE NEUF AU MOYEN ÂGE ?

TOUT CE QUE L'ARCHÉOLOGIE NOUS RÉVÈLE

M Porte de la Villette

En partenariat avec :



Coproduit avec :

Inrap Institut national de recherches archéologiques préventives



NOTRE INCROYABLE MOUSSE OFFERTE*

EN EXCLUSIVITÉ CHEZ MONOPRIX

#LaTournéeDesMousses ;)

Présentez cette chouette page à Justine et Baptiste. Et hop !
Repartez* avec votre INCROYABLE mousse à partager ;)

EXCLU
MONOPRIX



RDV DANS VOTRE MONOPRIX



Justine
06 68 36 63 99

① LUNDI 24/10

MONOPRIX 187, boulevard Jean-Jaurès
92100 Boulogne-Billancourt

② MARDI 25/10

MONOPRIX 5, rue Tony Garnier
92100 Boulogne-Billancourt

③ MERCREDI 26/10

MONOPRIX 72, avenue Charles de Gaulle
92200 Neuilly-sur-Seine

④ JEUDI 27/10

MONOPRIX 21, avenue de l'Opéra
75001 Paris



Baptiste
06 74 03 15 54

 www.MichelEtAugustin.com

Pour votre santé, pratiquez une activité physique régulière www.mangerbouger.fr

*Attention. Seulement 101 mousses au chocolat offertes par jour. Ne criez pas, ne paniquez pas. Courez chez nos amis Monoprix.



20.55 Série



Esprits criminels
« Rencontre sous tension ». (USA, 2015). Avec Aisha Tyler.

L'équipe du BAU met en place un piège pour arrêter un groupe de tueurs qui se fait appeler la « Dirty Dozen ».

20.55 Série



Castle
« Le nez ». (USA, 2015). Avec Nathan Fillion, Stana Katic, Stephanie Weir.

Un livreur est retrouvé sans vie dans un parking souterrain. L'unique témoin de la scène refuse de coopérer.

20.55 Docu



Bruno Le Maire, l'étoffe du héros ?
(Fr, 2016).

Un portrait de Bruno Le Maire, ancien ministre, député de l'Eure et candidat à la primaire de la droite, suivi sur le terrain lors des meetings.

21.00 Série



The Young Pope
(USA-It). Avec Jude Law, Diane Keaton.

Comment Lenny Belardo, un bel et jeune Américain doté d'une personnalité complexe et contradictoire, est devenu le Pape Pie XIII, un homme au pouvoir immense.

20.50 Film



La Taupe
☆☆ Espionnage de Tomas Alfredson (G.B.-Fr.-All, 2011). 2h07. Avec Gary Oldman.

Un agent secret à la retraite est chargé de découvrir l'identité d'une taupe soviétique.

21.00 Jeu



L'amour est dans le pré
« Episode 31 : le bilan ».

Après un été passé à suivre l'évolution de la vie amoureuse des 14 agriculteurs, le temps est venu de dresser le bilan de cette onzième saison.

21.45 **Esprits criminels**
(3 épisodes).

00.20 **Les Experts : Miami**
(2 épisodes).

21.40 **Castle**
(2 épisodes).

23.05 **Mr. Robot**
(2 épisodes).

21.50 **L'Ambition contrariée de Jean-François Copé**
Documentaire.

21.55 **The Young Pope**
22.50 **L'Effet papillon**
Magazine.
23.45 **L'Œil de Links**

22.50 **L'espion qui venait du froid**
☆☆ Espionnage.
00.40 **Heart of a Dog** Docu

22.05 **L'amour est dans le pré**
« Episode 32 : le bilan ».

FRANCE 4

21.00 **Fort Boyard**

Présenté par Olivier Minne. Invités : Tony Parker, Boris Diaw, Nicolas Batum, Ronny Turiaf, Marie-Sophie Obama, Laëtitia Llorens.

22.55 **Fort Boyard**

FRANCE 5

20.55 **A bout de souffle**

Thriller de Jean-Luc Godard (Fr., 1960).

Avec **Jean-Paul Belmondo**.

22.25 **C dans l'air**
Magazine.

W9

20.55 **Les Douze Travaux d'Astérix**

Animation de René Goscinny, Albert Uderzo, Pierre Watrin, Henri Gruel (Fr., 1976).

TMC

20.55 **Man of Steel**

Fantastique de Zack Snyder (USA, 2013).

Avec **Henry Cavill**.

23.35 **Marvel : Agent Carter**
Série.

C8

21.00 **OSS 117 : Le Caire nid d'espions**

Comédie de Michel Hazanavicius (Fr., 2006). Avec **Jean Dujardin**.

23.00 **La vie est un long fleuve tranquille** Comédie.

NRJ 12

20.55 **Crimes**

Magazine. « Dans le Pas-de-Calais ».

22.50 **Crimes**

Magazine. « Spécial : ils ont fait trembler Toulouse ».

RED BULL - RCS PARIS 502 914 858

Red Bull
FLYING ILLUSION

4-5-6 NOVEMBRE - ZÉNITH DE PARIS

DIRECTION VISUELLE
PFADFINDEREI

DIRECTEUR ARTISTIQUE
VARTAN BASSIL

COMPOSITEURS
VIVAN & KETAN BHATTI

RÉSERVEZ VOS PLACES !
REDBULLFLYINGILLUSION.FR

NRJ

fnac

20

MONOPRIX

QUAND MOZZARELLA

ÇA DONNE TOUJOURS UN GRAND CLASSIQUE

PIZZA RISTORANTE MOZZARELLA DR. OETKER



LA 3^{ÈME}
GRATUITE*
AVEC LACARTE

DU 24 AU 26
OCTOBRE**



MONOPRIX.FR

* Panachage possible avec Ristorante Spéciale ou Ristorante Quattro Formaggi. Prix différent. Voir prix et caractéristiques des autres variétés en magasin. En cas de réduction ou gratuité liées à l'achat de plusieurs produits, l'offre s'applique sur le moins cher des produits. ** Offre valable du 24 au 26 octobre sur présentation de LACARTE de Fidélité Monoprix ou cartes portant le logo S'Miles ou en réglant avec la carte Monoprix Cofinoga. Voir conditions de la carte Monoprix Cofinoga en magasins et sur monoprix.fr. MONOPRIX - SAS au capital de 61 751 696 € - 14-16, rue Marc Bloch - 92110 Clichy - 552 018 020 R.C.S. Nanterre - **RSB PARK** - Pré-presse : Altavia.

POUR VOTRE SANTÉ, ÉVITEZ DE MANGER TROP GRAS, TROP SUCRÉ, TROP SALÉ.
WWW.MANGERBOUGER.FR

20 SECONDES

RUGBY

La French Touch rayonne en Coupe d'Europe

Les clubs français ont brillé ce week-end pour la 2^e journée de Champions Cup. Toulon, Castres, Clermont, Montpellier et le Racing 92 ont respectivement battu Sale, Northampton, Bordeaux-Bègles, le Leinster et Leicester. Toulouse, en revanche, n'a pu faire mieux qu'un nul face aux Wasps.

FOOTBALL

Mourinho humilié pour son retour à Chelsea

Manchester United et son coach José Mourinho ont été ébréclés à Chelsea (4-0), pour le retour du Portugais chez son ancien club, dimanche en clôture de la 9^e journée du championnat anglais. Pedro, Cahill, Hazard et Kanté ont marqué pour les Blues, 4^{es} au classement. United est 7^e.

SKI Le Français s'est adjugé dimanche le premier géant de la saison

Alexis Pinturault fonce sur la piste du gros globe

Nicolas Camus

On n'a pas attendu sa victoire à Sölden, dimanche, pour savoir qu'Alexis Pinturault était un grand skieur. Mais ce succès en slalom géant lors du premier rendez-vous de la saison dans le Tyrol autrichien a une saveur particulière, un petit on-ne-sait-quoi qui suggère que l'éclosion est achevée et que le Français, vainqueur du petit globe du combiné la saison passée, est prêt à endosser le costume de patron du ski mondial.

« C'est lui le favori »

Il y a la symbolique, déjà. Le fait de dépasser Jean-Claude Killy en nombre de victoires en Coupe du monde (16 contre 15) pour devenir la nouvelle référence française en la matière est un présage auquel il est le seul à ne pas prêter attention. « Ce n'était pas vraiment mon objectif, évacue-t-il. Moi, je suis là pour prendre du plaisir



S. Tanaka / AP / Sipa

Alexis Pinturault a brillé dimanche à Sölden, en Autriche.

et skier fort. » OK, partons sur ce terrain, alors. Car dans cette victoire, il y a la manière, surtout. « Alexis a validé son acquis de l'an dernier. Il a été bon du début à la fin », analyse son chef

d'équipe, David Chastan. Pinturault s'est en effet montré le plus rapide lors des deux manches, laissant le grand Marcel Hirscher à sept dixièmes et Felix Neureuther, pas le dernier venu, largement au-delà de la seconde. Un gouffre à ce niveau. « Il vole en géant depuis la seconde partie de saison dernière. Les années passées, il était parti moins fort [à Sölden]. Là, avec ce qu'il a montré aujourd'hui [dimanche], c'est lui désormais le favori [pour le classement général] », lâche Hirscher.

On peut y voir de la part du quintuple tenant du gros globe de cristal – le classement général de la Coupe du monde, toutes disciplines confondues – un moyen de déplacer la pression sur le Français, afin de gagner un peu en tranquillité. Mais il n'y a assurément pas que ça. L'Autrichien, qui avait avoué l'an dernier qu'il voyait en Pinturault son successeur, sait que ce jour n'est peut-être plus si lointain. ■

TENNIS

Gasquet l'a fait à Anvers



D. Waem / Belga / AFP

Richard Gasquet a remporté dimanche le 14^e titre de sa carrière.

Le public se moque de lui, parfois, mais c'est parce qu'il l'aime d'amour. Richard Gasquet a fait plaisir, dimanche, en remportant à l'expérience le tournoi d'Anvers (son deuxième après Montpellier cette saison), où il n'a battu que des joueurs moins bien classés que lui, y compris l'Argentin Schwartzman en finale (7-6, 6-1). C'est une belle manière de (presque) boucler une année 2016 qui ne restera pas dans les mémoires de

Richard Gasquet. Trop souvent blessé au dos, son point faible depuis maintenant trois ans, le Français n'a pas joué un Grand Chelem à 100 % en dehors de Roland-Garros, où il avait atteint les quarts de finale. C'est paradoxalement une bonne nouvelle au regard de la saison prochaine, où Gasquet, 16^e mondial, n'aura pas de gros points à défendre. A moins qu'il ne l'emporte à Bercy dans quinze jours, sait-on jamais. ■ J. L.

MetLife
BWF WORLD SUPERSERIES

YONEX
INTERNATIONAUX
FRANCE
BADMINTON
WWW.YONEXIFB.COM

FFBBD

25 - 30 OCTOBRE 2016 PARIS COUBERTIN

MetLife THAILAND #DesFrançais 20 YONEX franceinfo L'EQUIPE

NOUVELLE BOUTEILLE POUR VOS INSTANTS UNIQUES

©2016 The Coca-Cola Company. Coca-Cola, Coca-Cola zero, Savourez l'instant et la Bouteille Contour sont des marques déposées de The Coca-Cola Company.
Coca-Cola Services France - S.A.S. au capital de 50 000 euros - 404 421 083 RCS Nanterre.



SAVOUREZ L'INSTANT®

FOOTBALL

Lorient se sépare de Ripoll

Christian Gourcuff avait choisi de partir. Son héritier à la tête de Lorient, Sylvain Ripoll, n'a pas eu ce choix, limogé dimanche sans ménagement après la huitième défaite de la saison des Merlus face à Dijon (1-0) samedi. Une ère incertaine s'ouvre pour un club qui tourne le dos à son passé.

« Le FC Lorient a décidé de relever Sylvain Ripoll de sa fonction actuelle. Des informations complémentaires sur l'organisation du club seront communiquées ultérieurement. » Un communiqué laconique de 24 mots, c'est tout ce qu'il a fallu pour mettre fin à une aventure de vingt ans pour Sylvain Ripoll, comme joueur, puis entraîneur-adjoint de Christian Gourcuff, et enfin, depuis 2014, comme entraîneur principal. La défaite dans les arrêts de jeu à Dijon samedi (1-0) a scellé le sort d'un technicien qui se savait depuis plusieurs semaines en danger. Les noms d'entraîneurs au chômage, d'Elie Baup à Hubert Fournier, circulent déjà pour le remplacer. ■

LIGUE 1 / 10^E JOURNÉE

Dimanche : Paris-Marseille (0-0), Caen-Saint-Etienne (0-2), Metz-Nice (2-4)

Samedi : Lyon-Guingamp (1-3), Angers-Toulouse (0-0), Bordeaux-Nancy (1-1), Dijon-Lorient (1-0), Lille-Bastia (2-1), Nantes-Rennes (1-2)

Vendredi : Monaco-Montpellier (6-2)

CLASSEMENT

	Pts	Diff.
1	Nice	26 +13
2	Monaco	22 +15
3	Paris	20 +12
4	Toulouse	18 +7
5	Guingamp	17 +4
6	Rennes	17 0
7	Saint-Etienne	16 +4
8	Bordeaux	15 +1
9	Angers	14 0
10	Lyon	13 +2
11	Marseille	13 +1
12	Metz	13 -9
13	Dijon	12 -1
14	Nantes	11 -4
15	Bastia	10 -2
16	Lille	10 -6
17	Montpellier	10 -9
18	Caen	10 -10
19	Nancy	6 -8
20	Lorient	6 -10

FOOTBALL Le classico a accouché d'un match nul dimanche soir (0-0)

Les Marseillais verrouillent, les Parisiens s'embrouillent

Si un jour Marseille remporte de nouveau la Ligue des champions, comme son nouveau propriétaire Frank McCourt l'espère, peut-être

rira-t-on du premier classico de l'OM sous pavillon américain. En attendant, on s'est surtout lamenté dimanche. Trois jours après son arrivée, Rudi

Garcia a blindé, ramenant un match nul du Parc (0-0). Mais franchement, le PSG n'a pas fait grand-chose pour perturber ses plans.



F. Mori/AP/Sipa

► **Le plus bétonneur? L'OM pour la première de Garcia.** Ceux qui avaient connu les sorties flamboyantes de son Losc et suivi les aventures romaines du nouvel entraîneur de l'OM ont dû voir trouble. Soixante-douze heures après son intronisation, Rudi Garcia a aligné un onze ultra-défensif en 5-3-2, ressortant Rolando du placard. Résultat? Le premier nul entre les deux équipes depuis quatre ans, mais pas un tir marseillais à signaler. Le premier coach de l'ère McCourt, qui a marqué son territoire en prenant le brassard à Diarra pour le confier à Gomis, offrira sans doute davantage de jeu dans le futur. Ce qui ne sera, on vous l'accorde, pas très compliqué.

► **Le plus laborieux? Encore le PSG.** OK, l'OM avait creusé des tranchées dans la pelouse du Parc des Princes et ce n'est jamais simple de briller quand on est le seul à vouloir jouer. Mais même regroupé de la sorte, un onze du niveau de ce Marseille ne devrait pas constituer un tel obstacle pour une équipe aux ambitions européennes. Devant, Cavani a croqué, Di Maria s'est perdu, Lucas a couru dans le vide et deux des occasions les plus notables sont venues de défenseurs, Aurier (35^e) et Maxwell (81^e). Plus que les six points de retard sur Nice, encore anecdotiques, ce sont surtout les moments d'apathie du PSG qui perturbent. A corriger très rapidement.

► **Les plus en forme? Les ultras parisiens.** On commence à se réhabituer à leur présence, déjà remarquée contre Bâle, mais dans un classico, c'est encore plus appréciable. Les quelque 200 membres du Collectif Ultras Paris acceptés dans les tribunes du Parc ont donné du corps à un match soporifique. Du tifo déployé à l'entrée des joueurs aux chants répétés entre les virages Auteuil et Boulogne en passant par la danse grecque dos au terrain, on commence à revoir ce qui faisait le charme de l'enceinte parisienne. Pour que le reste du stade les suive, il aurait fallu un PSG-OM plus enthousiasmant. Mais ça, ce n'est pas du fait des ultras. ■ **Romain Baheux**

W SPECTACLE LICENCES 21041154 - 51041551 PRÉSENTE

GENERAL ELEKTRIKS

A L'OLYMPIA

BRUNO COQUATRIX

29 NOVEMBRE 2016

RÉSERVATIONS : 0 892 68 33 68 (0,34€/MIN) - WWW.OLYMPIAHALL.COM

ALBUM LIVE
Pink Funk City
SORTIE LE 28 OCTOBRE

GÉRARD DROUOT PRODUCTIONS PRÉSENTE

Après 28 ans d'existence et plus de 4 millions de spectateurs à travers le monde, le plus célèbre des tributes band continue de faire vivre la magie de Pink Floyd.

THE AUSTRALIAN PINK FLOYD SHOW

THE BEST SIDE OF THE MOON

SAMEDI 18 MARS 2017

PARIS - PALAIS DES CONGRÈS®

© 2017 GDP - LICENCE IN VENTE - CONCEPTION : JAVAN BARCEL

aussiefloyd.com
[facebook](https://www.facebook.com/australianpinkfloyd)
[aussiefloyd](https://twitter.com/aussiefloyd)
[aussiefloyd.com](https://www.aussiefloyd.com)
[aussiefloyd](https://www.aussiefloyd.com)

INFOS & RÉSERVATIONS SUR **GDP.FR**

0 892 392 192 (0,34€/MIN), VIPARIS.COM - 0 892 050 050 (0,34€/MIN) ET POINTS DE VENTE HABITUELS

LE MEILLEUR DE LA MUSIQUE

A GAUCHE DE LA LIGNE (LIC 2-119503 ET 3-119504) PRÉSENTE

Wax Tailor

LIVE BAND

BY ANY BEATS TOUR

24.11.16

LE TRIANON

COMPLET

30.03.17

LE ZÉNITH

PARIS LA VILLETTE

NOUVEL ALBUM - BY ANY BEATS NECESSARY - SORTIE LE 14 OCTOBRE - MUSIQC

LOCALISMS : FNAC - CARREFOUR - GEANT - MAGASINS U - SUR VOTRE MOBILE - WWW.FNAC.COM

WWW.WAXTAILOR.COM

OXMO PUCCINO

+ GUESTS

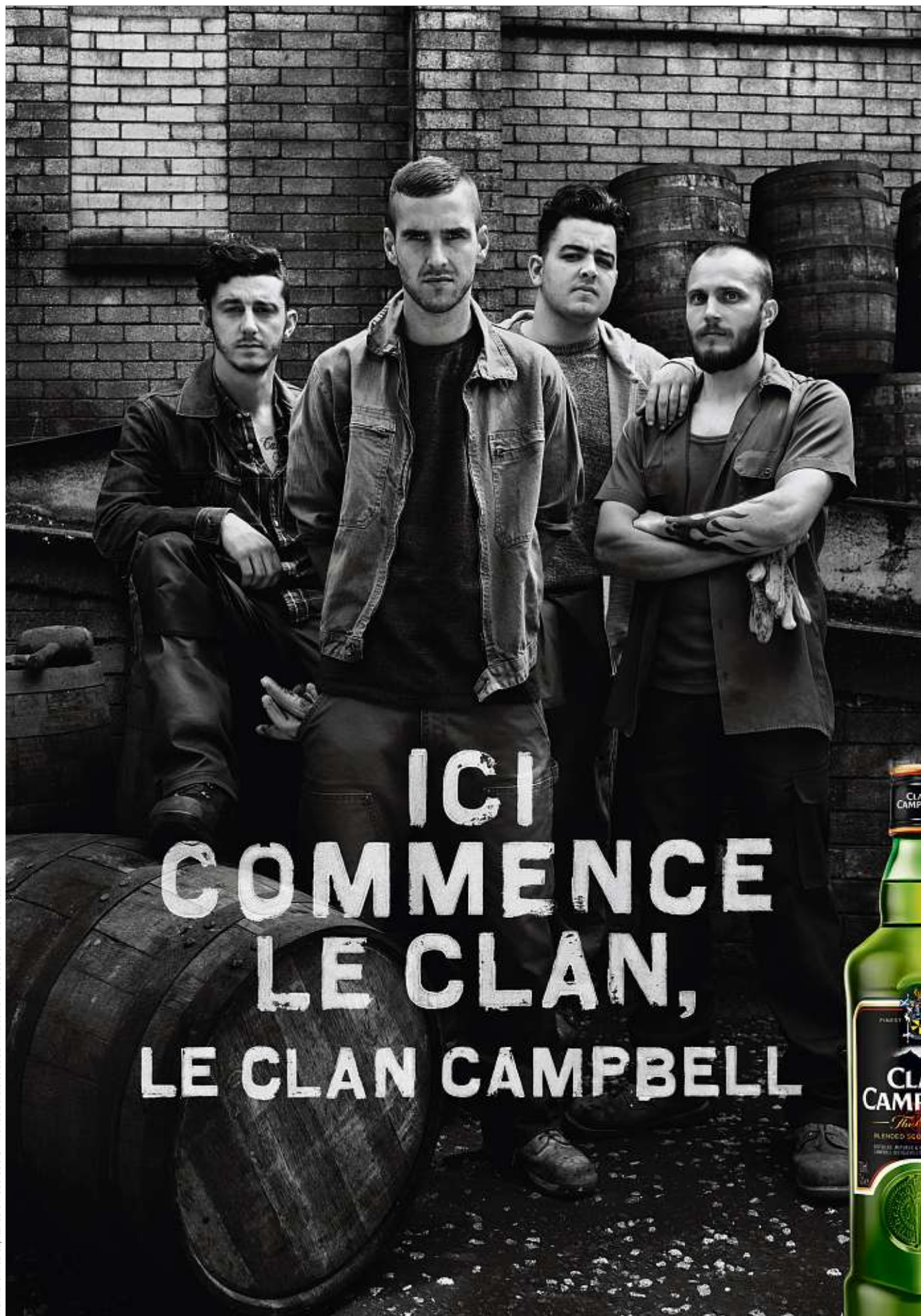
23 NOVEMBRE CASINO DE PARIS

DERNIÈRE DATE À PARIS

PHOTOGRAPHIE : VINCENT DESAILLY - DÉPÔT PHOTOGRAPHIQUE : JAVAN BARCEL - LICENCE © PUCINO - 01 70 88 80 80

LOCATIONS : FNAC, CARREFOUR, GEANT, MAGASINS U, WWW.FNAC.COM, SUR VOTRE MOBILE ET POINTS DE VENTE HABITUELS

GARY HART, IAN GIBSON, LIAM McDERMID ET ANDREW MUIRHEAD ÉLABORENT CHAQUE JOUR LE WHISKY CLAN CAMPBELL.



RICARD SA, au capital de 54 000 000 € - 416 rue Berthelot 13014 Marseille - 303 656 375 RCS Marseille



L'ABUS D'ALCOOL EST DANGEREUX POUR LA SANTÉ. À CONSOMMER AVEC MODÉRATION.